

～いずみ会運営事業所～

法人本部
りあん相談支援センター(指定特定相談支援事業所)
〒355-0022 埼玉県東松山市御茶山町15-13
Tel: 0493-81-5485 Fax: 0493-81-5304

西山荘 障害者支援施設(生活介護・施設入所支援・短期入所)
〒350-0302 埼玉県比企郡鳩山町大字大橋44-1
Tel: 049-296-5775 Fax: 049-296-6188

オーダーリー ～多機能型(生活介護・就労継続支援B型)事業～
〒355-0075 東松山市大字下青鳥391-1
Tel: 0493-59-9671 Fax: 0493-59-9672

ケアホーム いずみ (リヴェール・エアージュ・新宿町)
〒355-0031 埼玉県東松山市五領町4-1
Tel: 0493-81-4023 Fax: 0493-81-4024

グループホーム フォレスト (グローブ・アザレア・サルビア)
〒355-0221 埼玉県比企郡嵐山町菅谷1081
Tel: 0493-53-4545 Fax: 0493-53-4437

～いずみ会沿革～

昭和 54年 8月 10日	法人設立 社会福祉法人聖神学園 所在地:埼玉県比企郡鳩山町大字泉井1003番地1
平成 2年 5月 29日	法人名称及び所在地変更 名称:社会福祉法人いずみ会 所在地:埼玉県比企郡鳩山町大字大橋44番地1
平成 2年 6月 1日	知的障害者入所授産施設 西山荘 定員50名 開設 所在地:埼玉県比企郡鳩山町大字大橋44番地1
平成 16年 2月 1日	グループホームなか街 定員4名 開設 所在地:埼玉県東松山市本町2-2-9
平成 17年 4月 1日	知的障害者通所授産施設 千樹の里 定員20名 開設 所在地:埼玉県比企郡ときがわ町大字大野529番地
平成 22年 4月 1日	西山荘 障害者支援施設に移行 生活介護60名、施設入所支援57名、短期入所2名
平成 23年 12月 1日	千樹の里 就労継続支援B型20名、生活介護10名 新体系に移行と同時に事業所を比企郡ときがわ町大字玉川1322番地3に移転
平成 24年 11月 1日	ケアホーム リヴェール 定員7名 開設 所在地:埼玉県東松山市五領町4-1
平成 25年 7月 1日	千樹の里 生活介護定員を5名増員 定員15名
平成 25年 10月 1日	ケアホーム エアージュ 定員7名 開設 所在地:埼玉県東松山市五領町4-5
平成 26年 2月 1日	指定特定相談支援事業所 りあん相談支援センター 開設 所在地:埼玉県東松山市五領町4-5-102
平成 27年 4月 1日	障害福祉サービス事業所 オーダーリー 就労(平成27年6月移転) 所在地:埼玉県東松山市大字下青鳥391-1
平成 27年 5月 1日	新宿町ホーム 定員5名 グループホーム開設 所在地:埼玉県東松山市新宿町19-7
平成 27年 6月 1日	法人本部及びりあん相談支援センター移設 所在地:埼玉県東松山市御茶山町15-13
平成 29年 4月 1日	グローブ 定員5名 グループホーム開設 所在地:比企郡ときがわ町大字玉川1322-2
令和 2年 10月 1日	千樹の里 生活介護定員を3名増員 定員18名
令和 3年 2月 1日	アザレア 定員5名 グループホーム開設 所在地:比企郡嵐山町菅谷1082
令和 3年 8月 1日	サルビア 定員5名 グループホーム開設 所在地:東松山市松葉町4-11-23
令和 5年 2月 1日	千樹の里 従たる事業所開設 所在地:東松山市上唐子820-3

～交通アクセス～



公共交通機関でお越しの方
東武東上線「武蔵嵐山駅」下車。
「明覚駅経由せせらぎバスセンター行」バスに乗車し、「一丁目」で下車。
又は
JR八高線「明覚駅」下車。
「武蔵嵐山駅行」バスに乗車し、「一丁目」で下車。
「一丁目」バス停より徒歩5分。
お車でお越しの方
建物向かい側に駐車場がございます。

社会福祉法人 いずみ会

障害福祉サービス事業所

千樹の里

法人理念 **すべての人が**
地域社会で幸せに暮らす



〒355-0342 埼玉県比企郡ときがわ町玉川1322-3

TEL 0493 (65) 3033 FAX 0493 (53) 7100

E-mail: senjunosato@izumikai.or.jp ホームページ <http://izumikai.or.jp/>

助成整備
平成24年度
赤い羽根共同募金より助成
車椅子使用送迎車導入
平成26年度
日本財団より助成
送迎用ワゴン車導入
平成28年度
赤い羽根共同募金より助成
サイドリフトアップシート車導入
令和2年度
赤い羽根共同募金より助成
屋根の改修工事



令和5年2月1日
千樹の里分所(従たる事業所)開設
〒355-0077 東松山市上唐子820-3
TEL 0493-81-6951

～ 概要 ～

開所年月日	平成17年 4月 1日
施設種別 (定員)	主たる事業所(ときがわ町)
	生活介護 18名
	就労継続支援B型 12名
開所年月日	令和 5年 2月 1日
施設種別 (定員)	従たる事業所(東松山市)
	就労継続支援B型 10名

～ 日課 ～

9:00 ～ 9:30	通所 (自主通所 または送迎)
9:30 ～ 12:00	日中活動
12:00 ～ 13:00	昼休憩 (昼食)
13:00 ～ 15:30	日中活動
15:30 ～ 15:45	帰宅準備 (掃除・着替え)
15:45 ～ 16:00	帰宅 (自主帰宅 または送迎)

～ 送迎サービス ～

令和5年2月1日現在

現在、「ときがわコース」「小川コース」「鳩山コース」「毛呂山・越生コース」「東松山コース」を、5台の送迎車で運行しております。

運行コースは、利用希望者の状況によって変更となる場合がございます。そのため、まずはお気軽にご相談ください。



～ 設備 ～



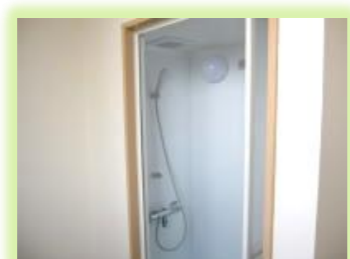
利用者玄関



食堂



多目的トイレ

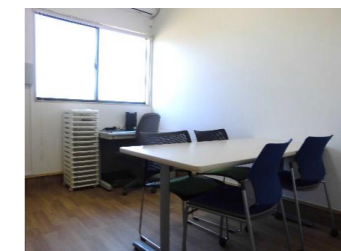


シャワー室

～ 年間行事(共通) ～

4月	お楽しみ会	10月	お楽しみ外出
5月	ハイキング	11月	おやつ外出
6月	レクリエーション会	12月	忘年会
7月	七夕会	1月	新年会
8月	クッキング	2月	節分会
9月	日帰り旅行	3月	クッキング

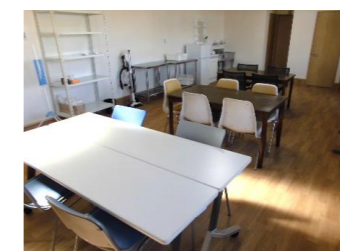
～ 設備(分所) ～



相談室



トイレ



作業室



静養室



食堂

～ 生活介護 ～

～ 日中活動紹介 ～

サインペンの組み立てやアルミ缶リサイクルを中心に一部作業を提供するとともに、ドライブや散歩、創作活動など利用者のペースに合わせた活動を実施しています。

～ 余暇活動紹介 ～

年間行事の他に、カラオケやレクリエーション活動、町民体育館等を利用し体操や体を動かす活動を実施しています。また、年2回開催される、比企地域音楽交流会に参加しています。

～ 生活支援紹介 ～

多目的トイレを利用し、トイレ介助を行います。また、失禁した場合はシャワー室を利用し、衛生面での支援を行い、気持ちよく過ごしていただくためのサポートを行います。



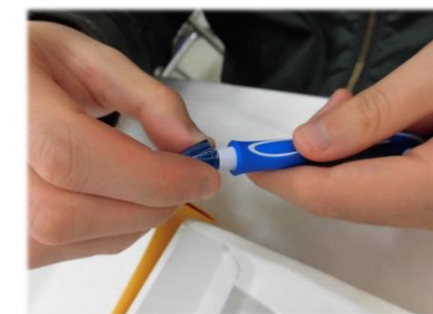
サインペンの組み立て作業

～ 就労継続支援B型 ～

～ 日中活動紹介 ～



ボールペン組み立て作業



箱折りや化粧箱の組み立て、シール貼り作業などを提供することで、作ることの楽しさや工賃をもらうことの喜びが得られるよう支援しています。

自分たちが作った物がお店に並んだり、身近なところで使われていることを知ることで、社会の一員としての実感を得ることが出来ます。



アルミ缶リサイクル



創作活動



シール貼り・組み立て作業



箱の組み立て作業